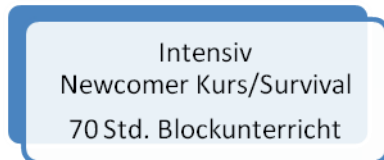
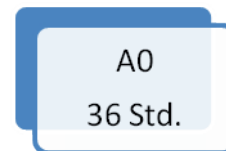


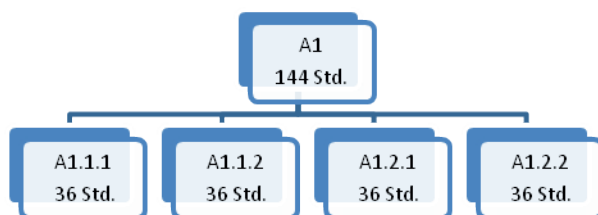
**Teilnehmer
ohne Vorkenntnisse**



**oder ersatzweise (wenn Block-
unterricht nicht möglich ist)**



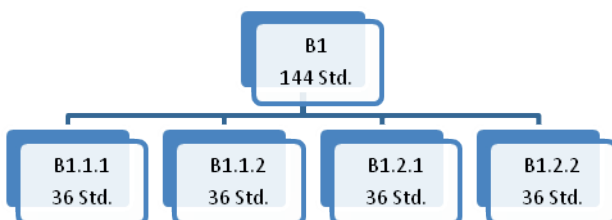
Grundstufe I



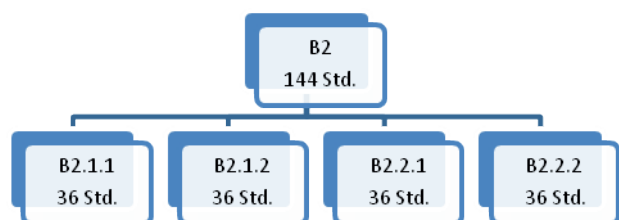
Grundstufe II



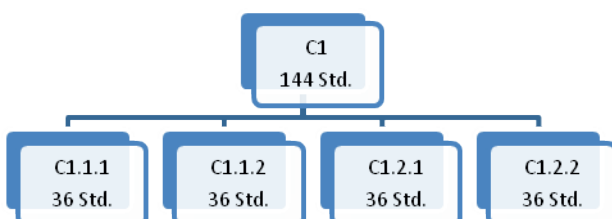
Mittelstufe I



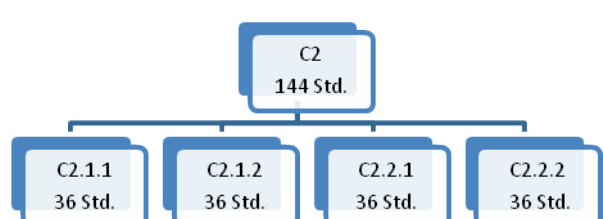
Mittelstufe II



Oberstufe I



Oberstufe II



- Pro Stufe werden 144 Unterrichtseinheit UE absolviert – das entspricht der Empfehlung des Europäischen Referenzrahmens (120 - 160 UE); eine UE = 45 Minuten
- Alle 36-Std. Kurse belaufen sich i.d.R. auf 2x2 UE/Woche, dauern also ca.9 Wochen
- Intensivkurse und Kurse der Stufe A0 sind ein Angebot für Teilnehmer, die gerade erst nach Deutschland gekommen sind, keine Deutsch-Vorkenntnisse besitzen und sich mit dem Leben vor Ort vertraut machen müssen
- Absolventen des Intensivkurses bzw. des A0 Kurses steigen je nach Lernstand in ein Level der A1 Stufe ein

Elementare Sprachverwendung

A1

Kann vertraute, alltägliche Ausdrücke und ganz einfache Sätze verstehen und verwenden, die auf die Befriedigung konkreter Bedürfnisse zielen. Kann sich und andere vorstellen und anderen Leuten Fragen zu ihrer Person stellen - z.B. wo sie wohnen, was für Leute sie kennen oder was für Dinge sie haben - und kann auf Fragen dieser Art Antwort geben. Kann sich auf einfache Art verständigen, wenn die Gesprächspartnerinnen oder Gesprächspartner langsam und deutlich sprechen und bereit sind zu helfen.

A2

Kann Sätze und häufig gebrauchte Ausdrücke verstehen, die mit Bereichen von ganz unmittelbarer Bedeutung zusammenhängen (z. B. Informationen zur Person und zur Familie, Einkaufen, Arbeit, nähere Umgebung). Kann sich in einfachen, routinemäßigen Situationen verständigen, in denen es um einen einfachen und direkten Austausch von Informationen über vertraute und geläufige Dinge geht. Kann mit einfachen Mitteln die eigene Herkunft und Ausbildung, die direkte Umgebung und Dinge im Zusammenhang mit unmittelbaren Bedürfnissen beschreiben.

Selbständige Sprachverwendung

B1

Kann die Hauptpunkte verstehen, wenn klare Standardsprache verwendet wird und wenn es um vertraute Dinge aus Arbeit, Schule, Freizeit usw. geht. Kann die meisten Situationen bewältigen, denen man auf Reisen im Sprachgebiet begegnet. Kann sich einfach und zusammenhängend über vertraute Themen und persönliche Interessengebiete äußern. Kann über Erfahrungen und Ereignisse berichten, Träume, Hoffnungen und Ziele beschreiben und zu Plänen und Ansichten kurze Begründungen oder Erklärungen geben.

B2

Kann die Hauptinhalte komplexer Texte zu konkreten und abstrakten Themen verstehen; versteht im eigenen Spezialgebiet auch Fachdiskussionen. Kann sich so spontan und fließend verständigen, dass ein normales Gespräch mit Muttersprachlern ohne größere Anstrengung auf beiden Seiten gut möglich ist. Kann sich zu einem breiten Themenspektrum klar und detailliert ausdrücken, einen Standpunkt zu einer aktuellen Frage erläutern und die Vor- und Nachteile verschiedener Möglichkeiten angeben.

Kompetente Sprachverwendung

C1

Kann ein breites Spektrum anspruchsvoller, längerer Texte verstehen und auch implizite Bedeutungen erfassen. Kann sich spontan und fließend ausdrücken, ohne öfter deutlich erkennbar nach Worten suchen zu müssen. Kann die Sprache im gesellschaftlichen und beruflichen Leben oder in Ausbildung und Studium wirksam und flexibel gebrauchen. Kann sich klar, strukturiert und ausführlich zu komplexen Sachverhalten äußern und dabei verschiedene Mittel zur Textverknüpfung angemessen verwenden.

C2

Kann praktisch alles, was er / sie liest oder hört, mühelos verstehen. Kann Informationen aus verschiedenen schriftlichen und mündlichen Quellen zusammenfassen und dabei Begründungen und Erklärungen in einer zusammenhängenden Darstellung wiedergeben. Kann sich spontan, sehr flüssig und genau ausdrücken und auch bei komplexeren Sachverhalten feinere Bedeutungsnuancen deutlich machen.